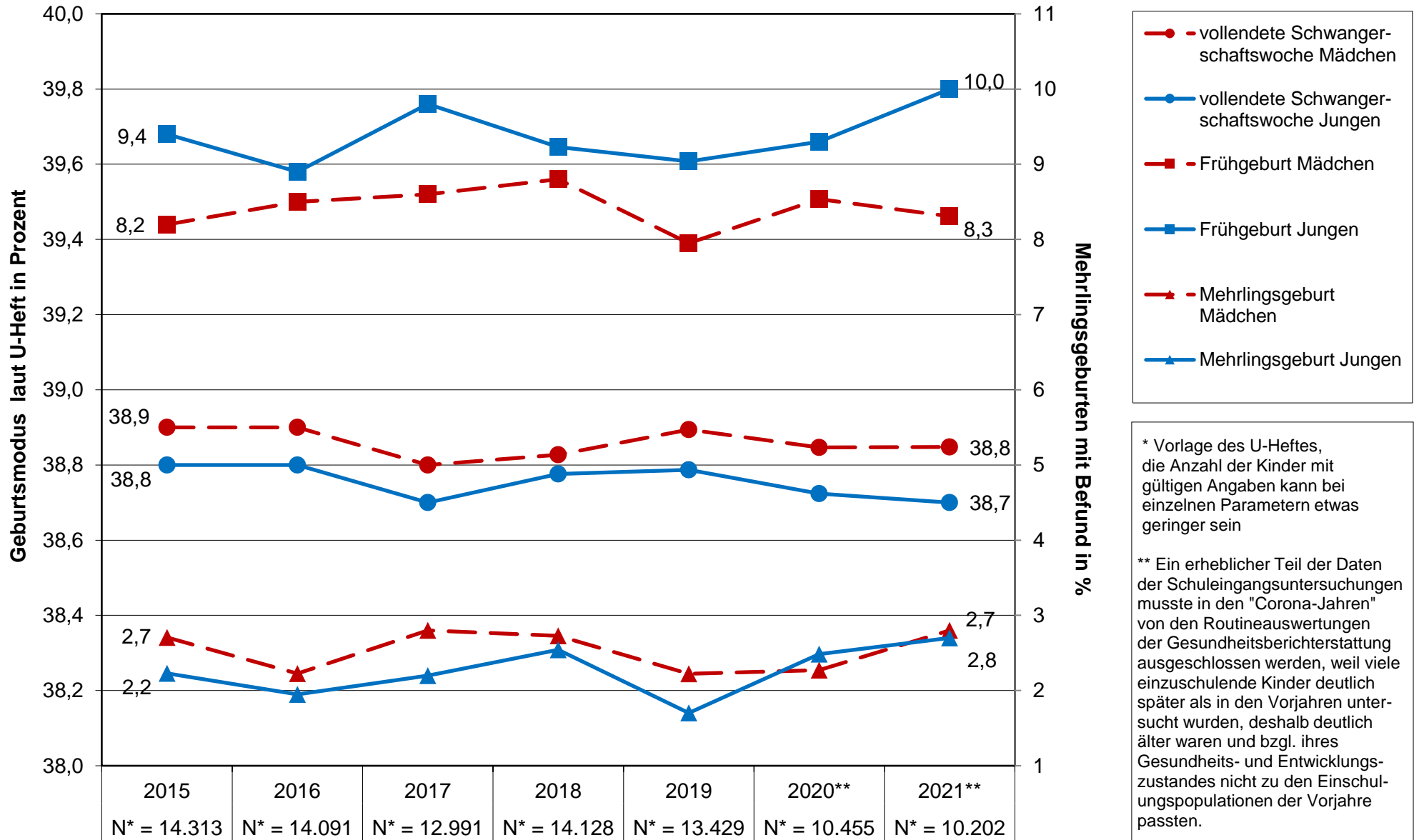


SEU_16: Angaben zur Geburt aus dem U-Heft (I): Schwangerschaftsdauer, Mehrlingsgeburten, Schuleingangsuntersuchungen, Sachsen-Anhalt im Zeitvergleich



* Vorlage des U-Heftes, die Anzahl der Kinder mit gültigen Angaben kann bei einzelnen Parametern etwas geringer sein

** Ein erheblicher Teil der Daten der Schuleingangsuntersuchungen musste in den "Corona-Jahren" von den Routineauswertungen der Gesundheitsberichterstattung ausgeschlossen werden, weil viele einzuschulende Kinder deutlich später als in den Vorjahren untersucht wurden, deshalb deutlich älter waren und bzgl. ihres Gesundheits- und Entwicklungszustandes nicht zu den Einschulungspopulationen der Vorjahre passten.