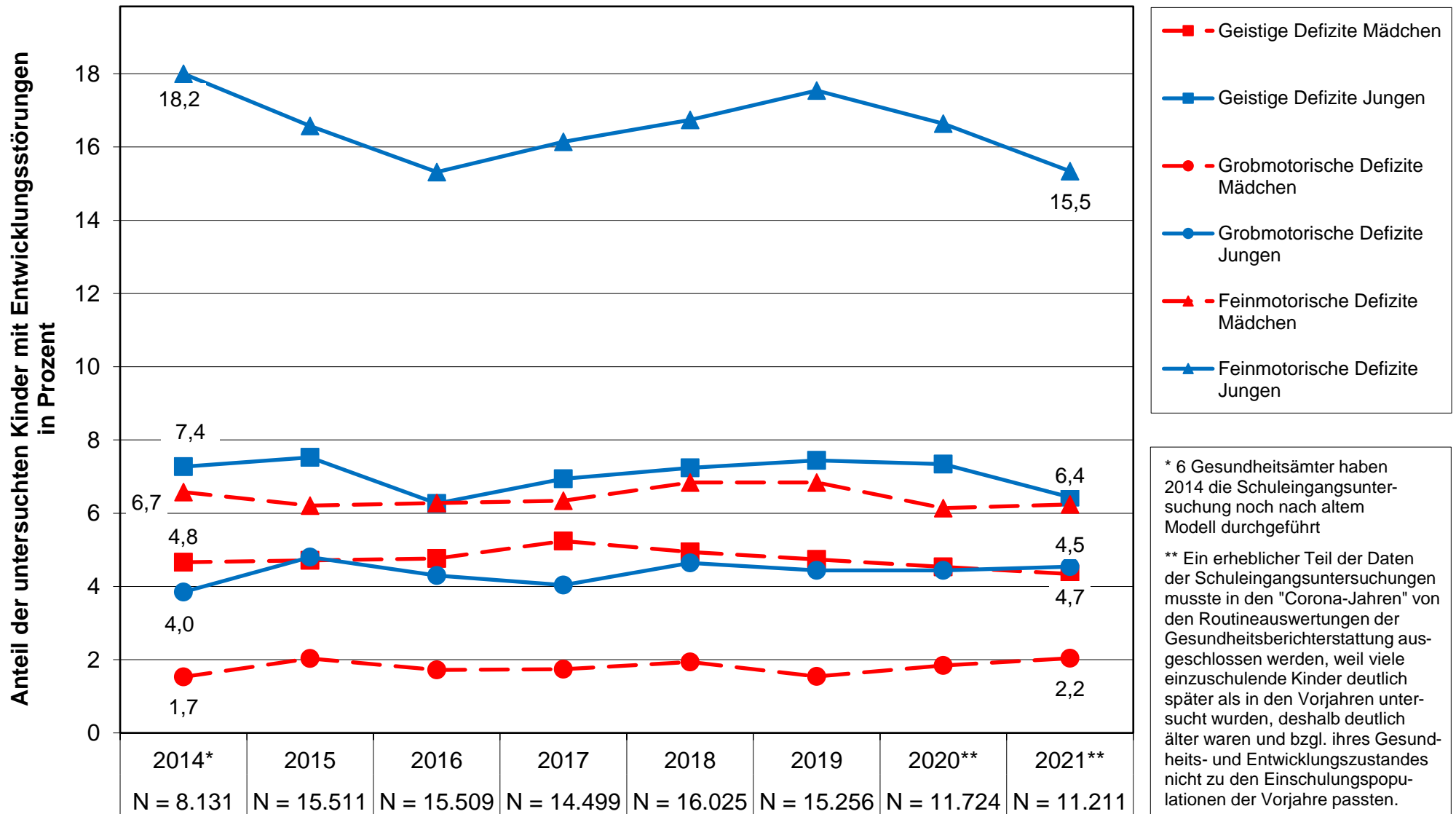


## SEU\_14: Entwicklungsstörungen (I): Grobmotorische, feinmotorische und geistige Defizite bei Mädchen/Jungen, Schuleingangsuntersuchung Sachsen-Anhalt im Zeitvergleich



\* 6 Gesundheitsämter haben 2014 die Schuleingangsuntersuchung noch nach altem Modell durchgeführt

\*\* Ein erheblicher Teil der Daten der Schuleingangsuntersuchungen musste in den "Corona-Jahren" von den Routineauswertungen der Gesundheitsberichterstattung ausgeschlossen werden, weil viele einzuschulende Kinder deutlich später als in den Vorjahren untersucht wurden, deshalb deutlich älter waren und bzgl. ihres Gesundheits- und Entwicklungszustandes nicht zu den Einschulungspopulationen der Vorjahre passten.