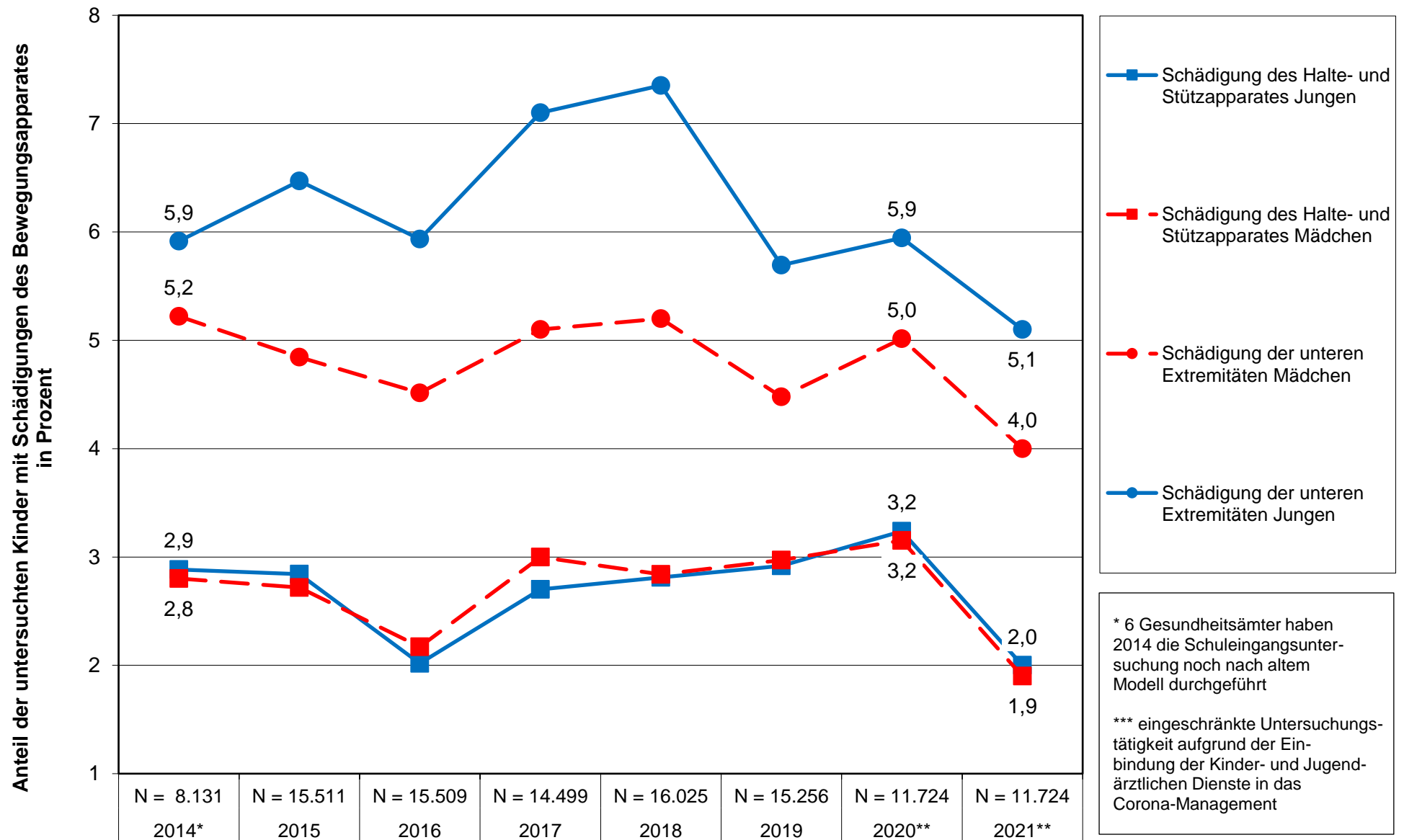


SEU_13: Erkrankung/Schädigung des Bewegungsapparates bei Mädchen/Jungen, Schuleingangsuntersuchung Sachsen-Anhalt im Zeitvergleich



* 6 Gesundheitsämter haben 2014 die Schuleingangsuntersuchung noch nach altem Modell durchgeführt

*** eingeschränkte Untersuchungstätigkeit aufgrund der Einbindung der Kinder- und Jugendärztlichen Dienste in das Corona-Management