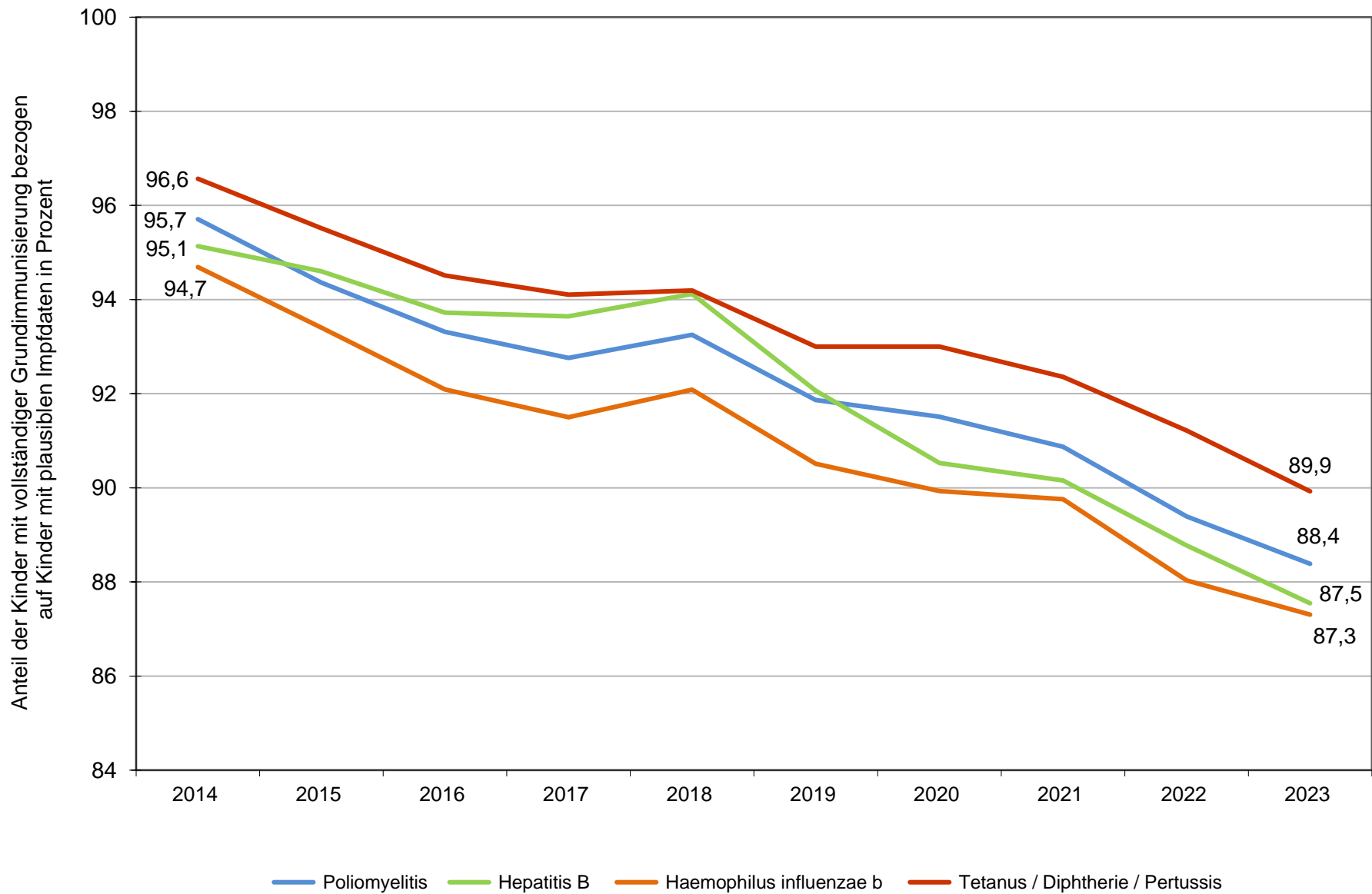


## SEU\_07: Impfquoten (I) der Kinder zum Zeitpunkt der Schuleingangsuntersuchungen, Sachsen-Anhalt, 2014 bis 2023



### SEU\_07: Impfquoten (I) der Kinder zum Zeitpunkt der Schuleingangsuntersuchungen, Sachsen-Anhalt, 2014 bis 2023

