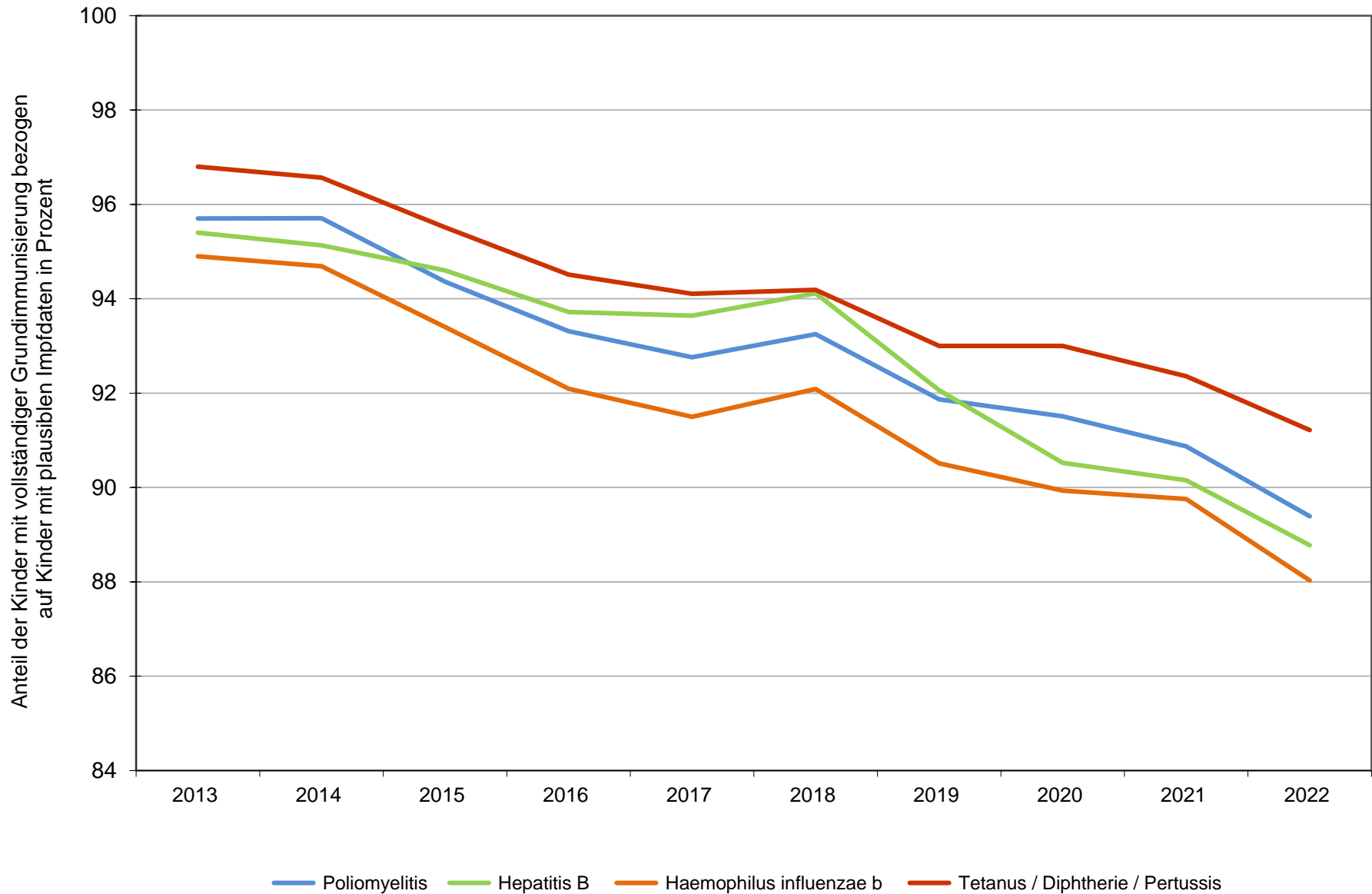


SEU_07: Impfquoten (I) der Kinder zum Zeitpunkt der Schuleingangsuntersuchung, Sachsen-Anhalt, 2013 bis 2022



SEU_07: Impfquoten (I) der Kinder zum Zeitpunkt der Schuleingangsuntersuchungen, Sachsen-Anhalt, 2013 bis 2022

