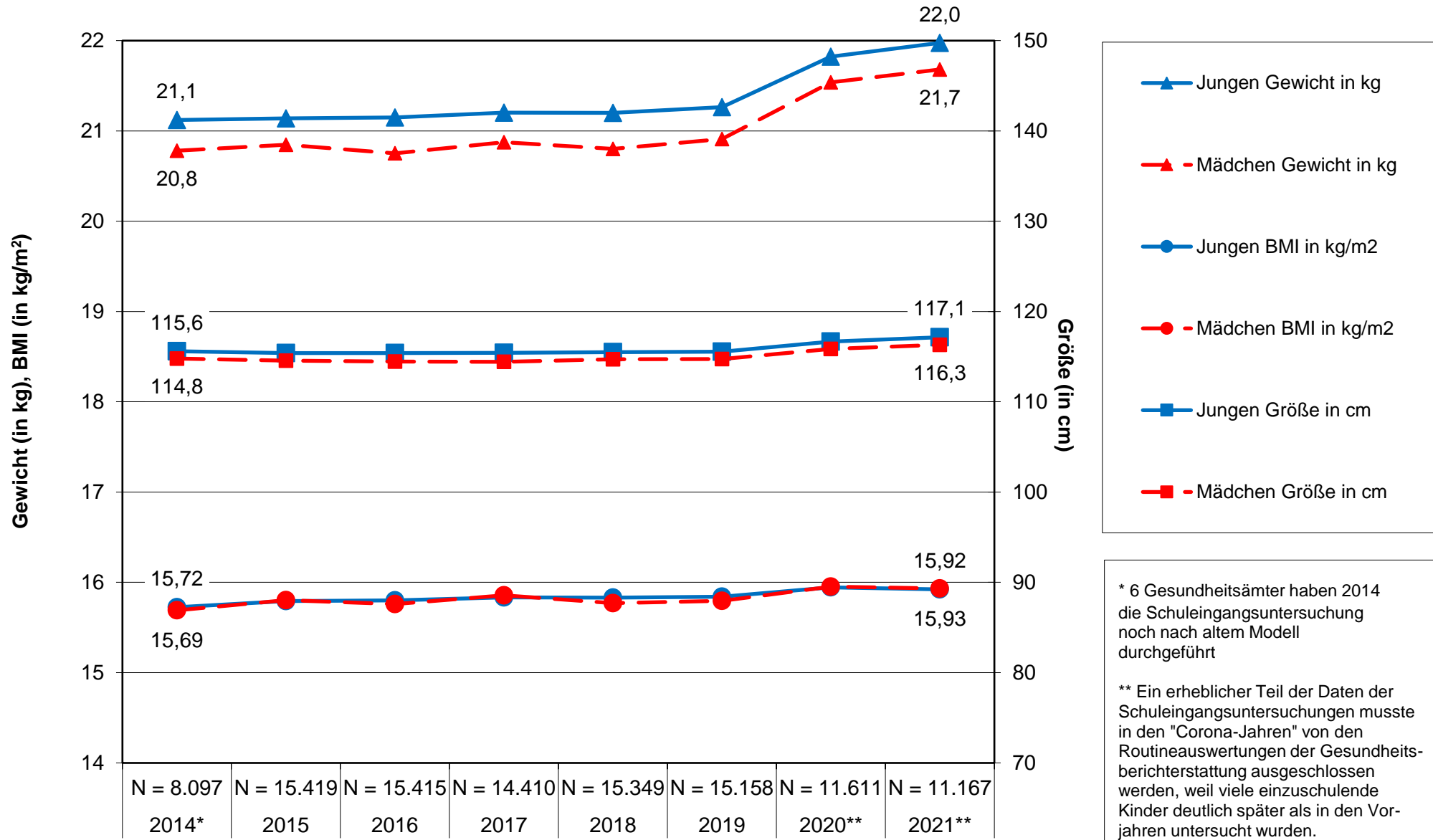


## SEU\_03: Größe, Gewicht und Body Mass Index (BMI) von Mädchen/Jungen, Schuleingangsuntersuchung Sachsen-Anhalt im Zeitvergleich



\* 6 Gesundheitsämter haben 2014 die Schuleingangsuntersuchung noch nach altem Modell durchgeführt

\*\* Ein erheblicher Teil der Daten der Schuleingangsuntersuchungen musste in den "Corona-Jahren" von den Routineauswertungen der Gesundheitsberichterstattung ausgeschlossen werden, weil viele einzuschulende Kinder deutlich später als in den Vorjahren untersucht wurden.